



# **CORPORATIVO ACADEMICO COLINS DE ESTUDIOS PROFESIONALES.**

**GRADO: SEPTIMO CUATRIMESTRE**

**MATERIA: ADMINISTRACION.**

**TEMA: ADMINISTRACION DE LOS SERVICIOS**

**LIC. ARACELY TORRES GARCIA**



**SABADO 09 DE MARZO DEL 2024**



# INTRODUCCION

Es una disciplina crucial que se centra en la gestión eficaz de los recursos, el personal y los procesos dentro del entorno de atención.

Este campo implica planificar, organizar, dirigir y controlar las actividades relacionadas con la atención de enfermería para garantizar la entrega de servicios de calidad, la seguridad del paciente y la eficiencia operativa en hospitales, clínicas y otros entornos de atención médica





# JUSTIFICACION

Nos permite optimizar los recursos disponibles para que con ello se pueda ofrecer una atención más eficiente y eficaz a todos los usuarios.

Principalmente, se trata de la planificación, dirección y coordinación de los servicios médicos y de salud para poder brindar un servicio de calidad a los pacientes.





## OBJETIVO GENERAL

Garantizar la entrega eficiente y efectiva de cuidados de enfermería de calidad, promoviendo la seguridad del paciente, la satisfacción del personal y la optimización de los recursos disponibles en el entorno de la atención médica.

## OBJETIVOS ESPECIFICOS

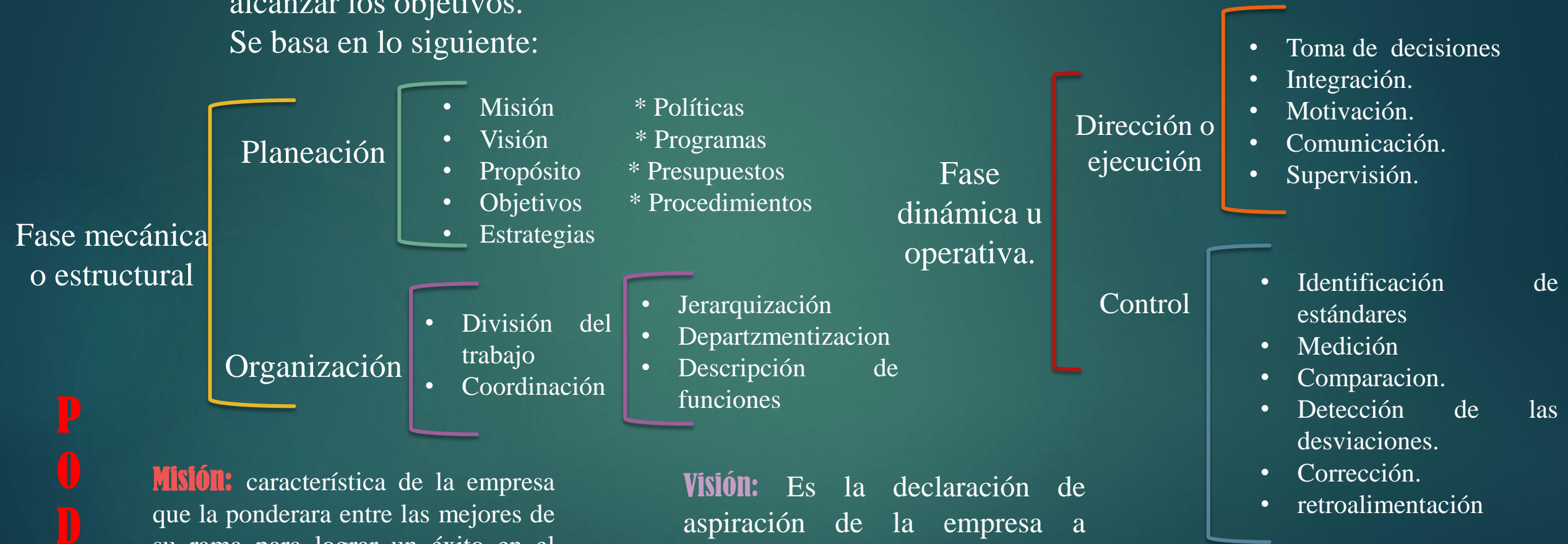
- Optimizar la asignación de recursos humanos y materiales.
- Mejorar la coordinación y comunicación interdisciplinaria.
- Implementar practicas y protocolos de atención estandarizados.



# PLANEACION

Es el conjunto de las actividades que se realiza de manera establecida para aprovechar los recursos de una empresa u organización con la finalidad de alcanzar los objetivos.

Se basa en lo siguiente:



P  
O  
D  
C

**Misión:** característica de la empresa que la ponderara entre las mejores de su rama para lograr un éxito en el mercado que caracteriza a la misma durante su existencia

**Visión:** Es la declaración de aspiración de la empresa a mediano y largo plazo



# FODA

Es una herramienta que permite formar un cuadro de la situación actual sobre el objeto de estudio permitiendo de esta manera obtener un diagnóstico preciso que permite la función de ello tomar decisiones acorde a los objetivos y políticas formuladas

## FODA PERSONAL

### Fortalezas

Identifica las características en las que te destacas y que te ayudarán a alcanzar tus objetivos y concretar tus planes

### Debilidades

Determina tus puntos negativos y aquellas características que necesitas mejorar, bien sea en tu personalidad o en tu parte profesional

### Oportunidades

Estudia aquellos elementos externos, cambios o tendencias de las cuales podrías sacar una ventaja o beneficio

### Amenazas

Detecta aquellas situaciones o acontecimientos que impidan o pongan en peligro la consecución de tus objetivos

## INTERNAS

**Fortaleza:** ordenada, amable, eficaz, rápida y responsable

**Debilidad:** es una persona muy sensible, distraída, poco paciente, poco puntual

## EXTERNAS

**Amenaza:** económica, falta de empleo, falta de tiempo

**Oportunidades:** experiencia en el ámbito laboral, comunicación fácil, actualizaciones, apoyo al personal y trabajo en equipo



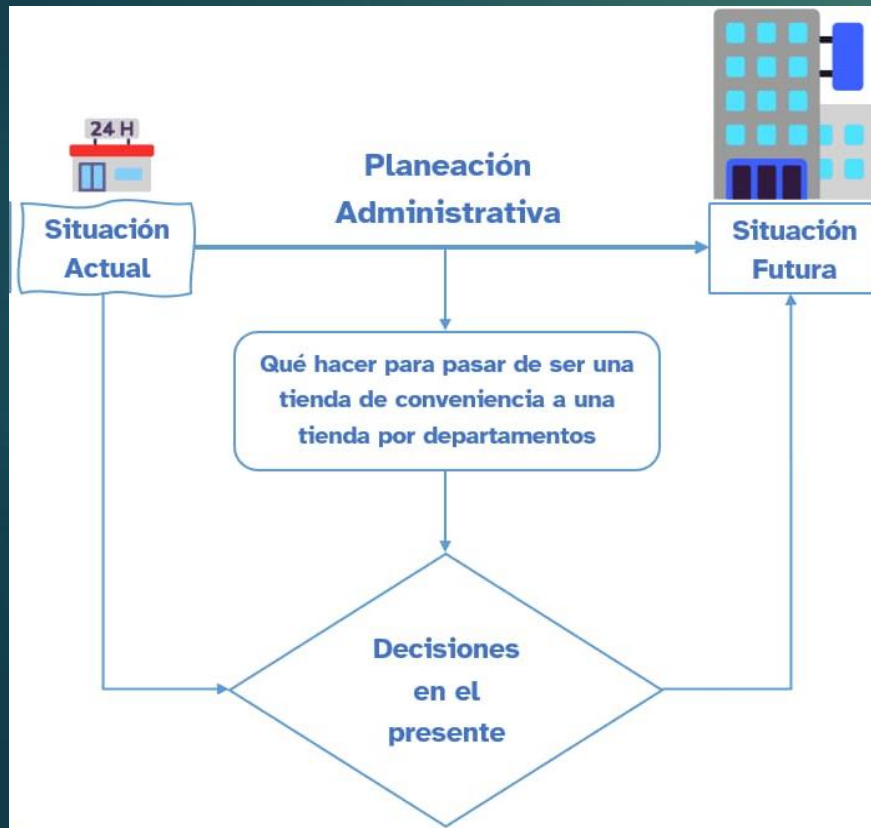
# ESTRATEGIAS DE ACCION

Son objetivos basados en expresiones generales o genéricas.

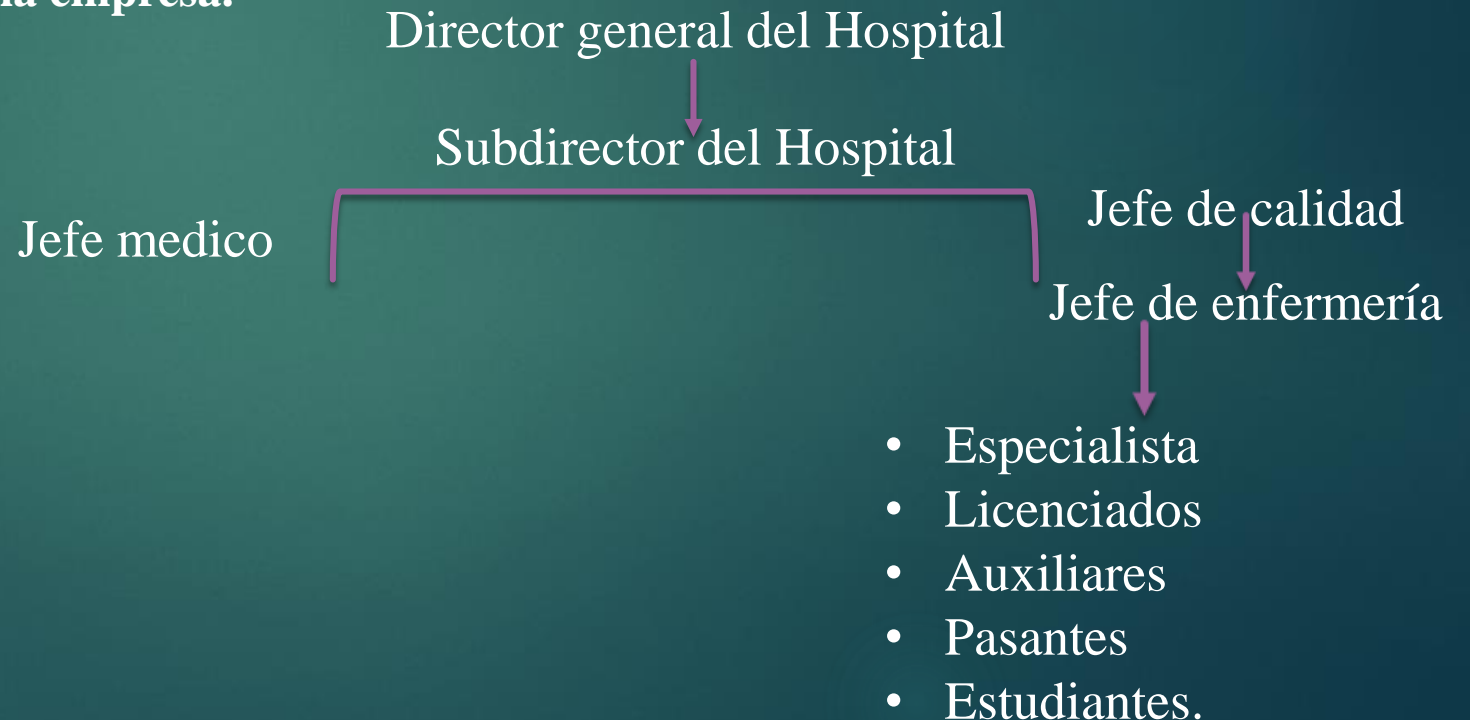
Ejemplo: incrementar las ventas. Son objetivos concretos expresados en términos de cantidad y tiempo.

De igual manera se refiere al proceso de diseñar y establecer la estructura y disposición de una empresa para maximizar su eficiencia y eficacia en logro de sus objetivos.

## Herramientas de planeación



**ORGANIGRAMA;** Es la representación gráfica de la organización de la empresa.





# CALCULO DE RECURSOS HUMANOS Y MATERIAL







# CONCLUSION

Es fundamental para garantizar la eficiencia, calidad y satisfacción del personal o cliente en organizaciones que ofrecen servicios.

La clave radica en la gestión efectiva de personas, procesos y tecnología para brindar experiencias positivas y generar valor tanto para la organización como para sus compradores o en este caso los pacientes.



# REFERENCIAS

*2.5 estrategias en acción y objetivos (g.E).* (s/f). Prezi.com. Recuperado el 7 de marzo de 2024, de <https://prezi.com/xeeft0w8hsn7/25-estrategias-en-accion-y-objetivos-ge/>

Administración de servicios de salud - ¿Qué es? y su importancia. (2022, agosto 1). *Edu.co*. <https://www.ecr.edu.co/que-es-administracion-de-servicios-de-salud>

Euroinnova Business School. (2023, enero 26). *¿Te preguntas dónde puedo trabajar si estudio negocios internacionales? Aquí tenemos la respuesta.* Euroinnova Business School. <https://www.euroinnova.edu.es/blog/que-es-una-estrategia-en-la-administracion>

Raeburn, A. (2021, julio 1). *Análisis FODA: qué es y cómo usarlo (con ejemplos).* Asana. <https://asana.com/es/resources/swot-analysis>

Xmind Ltd. (s/f). *Instrumentos y Técnicas administrativas.* Xmind. Recuperado el 7 de marzo de 2024, de <https://xmind.app/m/pnr5/>